



**PROJEKTOWANIE I OBSŁUGA
INWESTYCJI**

Koszalin, ul. Franciszkańska 18
75-254 Koszalin
tel./fax (0-94) 340-86-34
aigma@aigma.com.pl

Bank PKO BP S.A. I O/Koszalin
Nr r-ku: 71 1020 2791 0000 7102 0010 2962

ZAMAWIAJĄCY:

GMINA MIEJSKA SŁAWNO

76-100 SŁAWNO, ul. M Curie-Skłodowskiej 9

OBIEKT:

SŁAWIEŃSKI DOM KULTURY

- BUDYNEK UŻYTECZNOŚCI PUBLICZNEJ

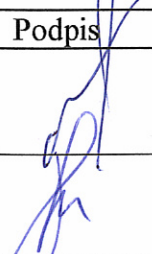
ADRES INWESTYCJI:

76-100 SŁAWNO, ul. Cieszkowskiego 2

DZIAŁKA NR: 972

Opracowanie:

***KONCEPCJA ROZBUDOWY, PRZEBUDOWY I REMONTU
SŁAWIEŃSKIEGO DOMU KULTURY PRZY ULICY
CIESZKOWSKIEGO 2***

Branża	Imię i nazwisko	Data	Podpis
PROJEKTANT Architektura	mgr inż. arch. Andrzej TYSZECKI Upr. Nr A/PNB/8300/124/79	Grudzień 2008r.	
PROJEKTANT Architektura	mgr inż. arch. Krzysztof HODUN	Grudzień 2008r.	

KOSZALIN
GRUDZIEŃ 2008r.

Uzgodniono pod względem
wymagań higienicznych i zdrowotnych
bez zastrzeżeń (z zastrzeżeniami)

Data 12.01.2009
Lp. opinii 131/09

mgr inż. Jolanta Dołęga
rzecznik ds. sanitarnohigienicznych
nr uprawnień 1298/PiO/00, w zakresie
budownictwa przemysłowego i ogólnego
bez obiektów ochrony zdrowia
75-710 Koszalin, ul. Kubusia Puchatka 42
tel. 094 346 29 87

IZOZNAWCA DO SPRAW ZABEZPIECZENIA
PRZECIWPÓŻAROWYCH
inż. Kazimierz Kozłowski
dypl. w st. spec. inż. ogł. Urz. KG PSP nr 13/493
Koszalin, dnia 2009
Zgodność projektu z wymaganiami ochrony przeciwpożarowej,
stwierdzam z uwagami:

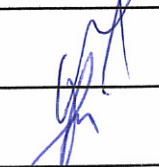
LEGENDA:

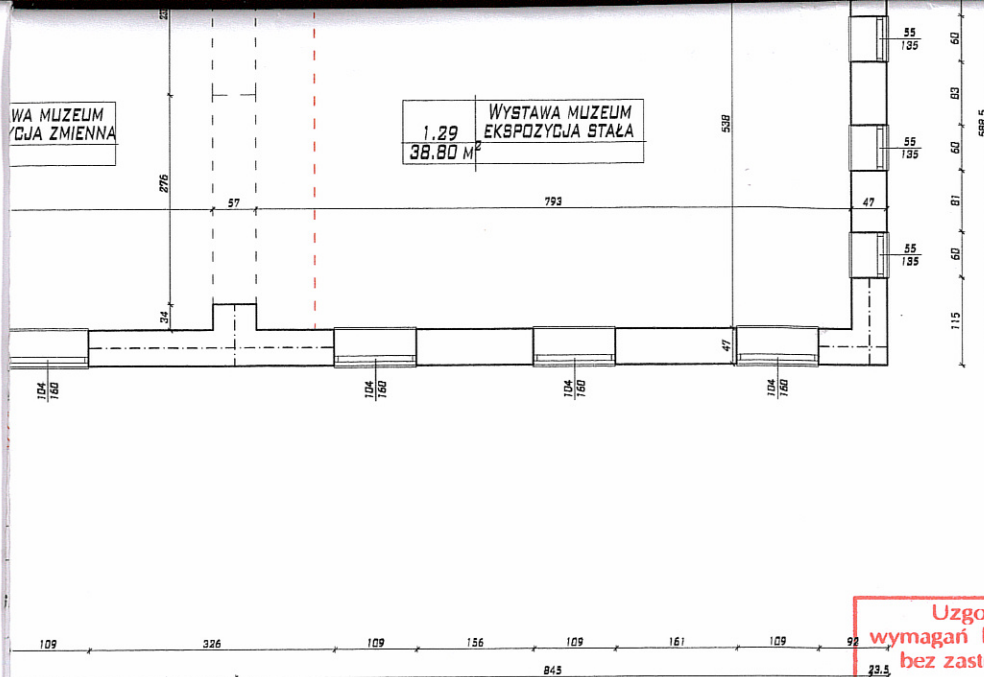
-  granica opracowania
-  budynki istniejące
-  projektowana rozbudowa
-  chodniki istniejące
-  chodniki projektowane
-  zatoczki na ławki projektowane
-  ławki projektowane
-  plotek projektowanych
-  stojaki na rowery projektowane
-  lampy istniejące do likwidacji
-  lampy projektowane
-  drzewa i krzewy iglaste projektowane
-  drzewa i krzewy liściaste projektowane
-  żywopłoty projektowane
-  byliny projektowane
-  trawniki
-  drzewa iglaste istniejące
-  drzewa liściaste istniejące

AIGMA

KOSZALIN
UL. FRANCISZKAŃSKA 18
TEL./FAX 094 3408634
www.aigma.com.pl

PROJEKT KONCEPCYJNY

Projektant	mgr inż. arch. Andrzej TYSZECKI	
Projektant	mgr inż. arch. Krzysztof HODUN	
Investor:	Gmina Miejska Sławno, 76-100 Sławno, ul. M. Curie-Skłodowskiej 9	Branża: architektura
Adres	76-100 Sławno, ul. Cieszkowskiego 2	Data: 12.2008
Obiekt:	SŁAWIEŃSKI DOM KULTURY	Skala: 1:500
Rysunek:	KONCEPCJA ZAGOSPODAROWANIA TERENU	Nr rysunku: 21



Uzgodniono pod względem wymagań higienicznych i zdrowotnych bez zastrzeżeń (z zastrzeżeniami)

Data 12.01.2009
Lp. opinii 13.1.09

RZECZYZNAWCA DO SPRAW ZABEZPIECZEŃ PRZECIWOPOŻAROWYCH
inż. Kazimierz Konopacki
bryg. w st. spocz. inż. poż. Upr. KG PSP nr 134/93
Koszalin, dnia 2009 r.
Zgodność projektu z wymaganiami ochrony przeciwpożarowej
stwierdzam
bez uwag
z uwagami:

mgr inż. Jolanta Dołęga
rzeczoznawca ds. higieny i higienicznych
nr uprawnień 109/BP/O/00, w zakresie
budownictwo przemysłowe i ogólne
bez obiektów ochrony zdrowia
75-710 Koszalin, ul. Kubusia Puchatka 42
tel. 094 346 29 87

Zaopiniowano pod względem zgodności z przepisami bezpieczeństwa i higieny pracy oraz wymaganiami ergonomii:
1) bez zastrzeżeń
2) z zastrzeżeniami wymienionymi w załącz. opinii
Lp. opinii 9.1.09
Rzeczoznawca do spraw bezpieczeństwa i higieny pracy nr upraw. GIP 456/00 w grupach 1.1.1.2.
Data 12.01.09
mgr inż. Jolanta Dołęga
75-710 Koszalin, ul. Kubusia Puchatka 42
tel. 094 346 29 87

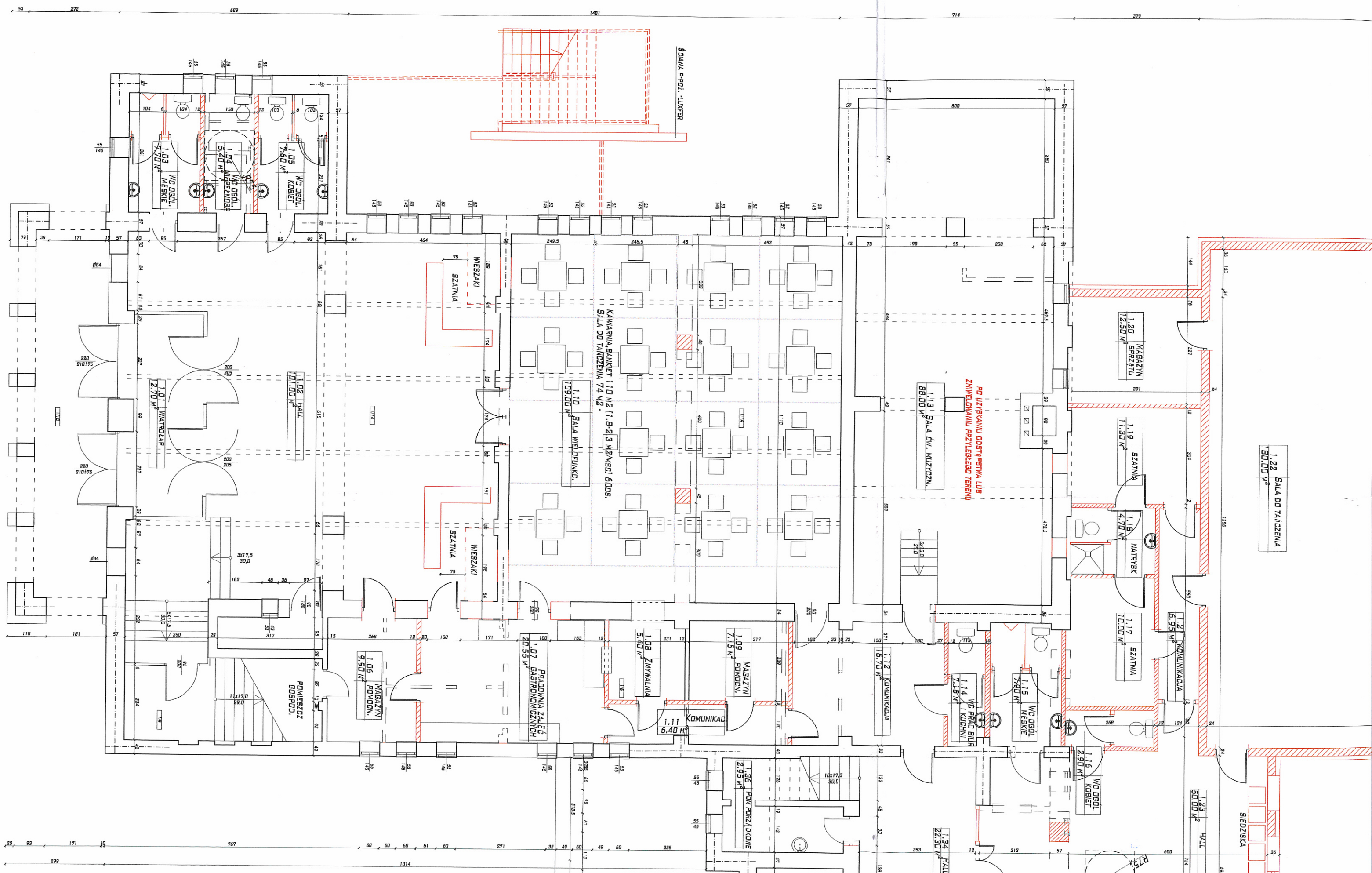


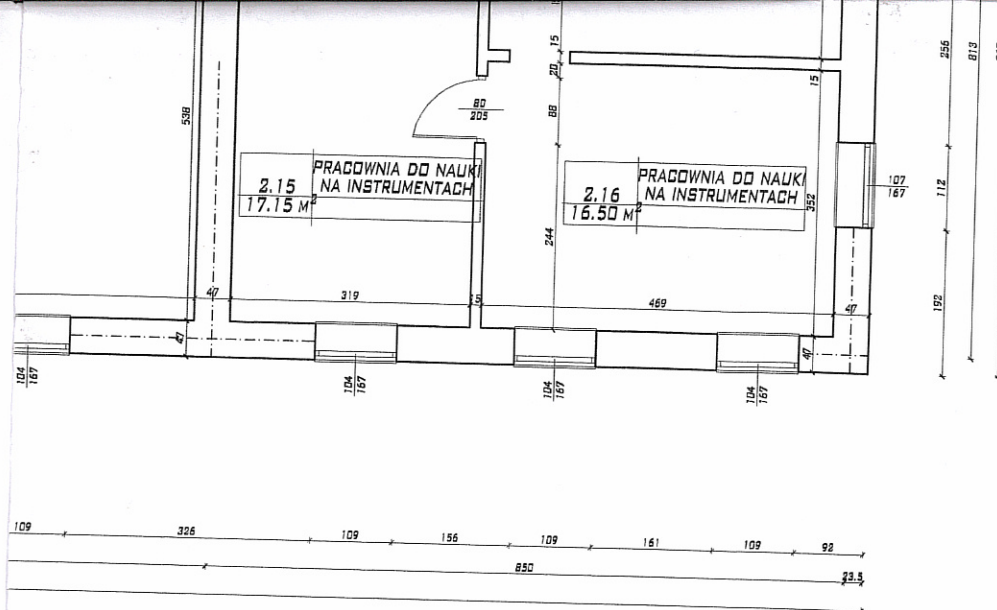
ELEMENTY PROJEKTOWANE / PRZEBUDOWYWANE



ELEMENTY WYBURZANE

AIGMA KOSZALIN UL. FRANICISZKAŃSKA 18 TEL./FAX 094 3408634 www.aigma.com.pl	PROJEKT KONCEPCYJNY		
	Projektant	mgr inż. arch. Andrzej TYSZECKI	
	Projektant	mgr inż. arch. Krzysztof HODUN	
Investor:	Gmina Miejska Sławno, 76-100 Sławno, ul. M. Curie-Skłodowskiej 9		Branża: architektura
Adres	76-100 Sławno, ul. Cieszkowskiego 2		Data: 12.2008
Obiekt:	Sławieński Dom Kultury		Skala: 1:100
Rysunek:	RZUT KONDYGNACJI I		Nr rysunku: A1



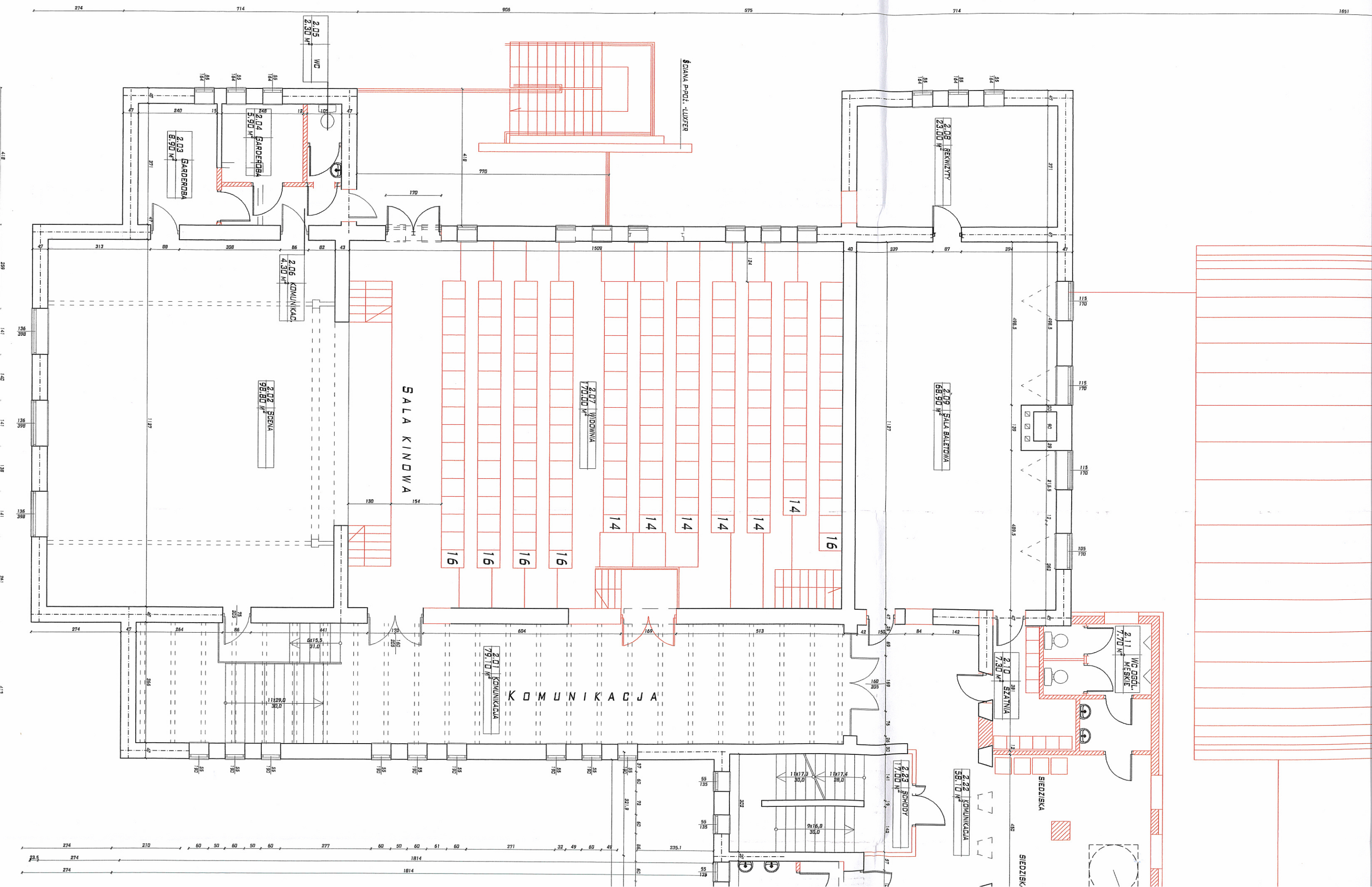


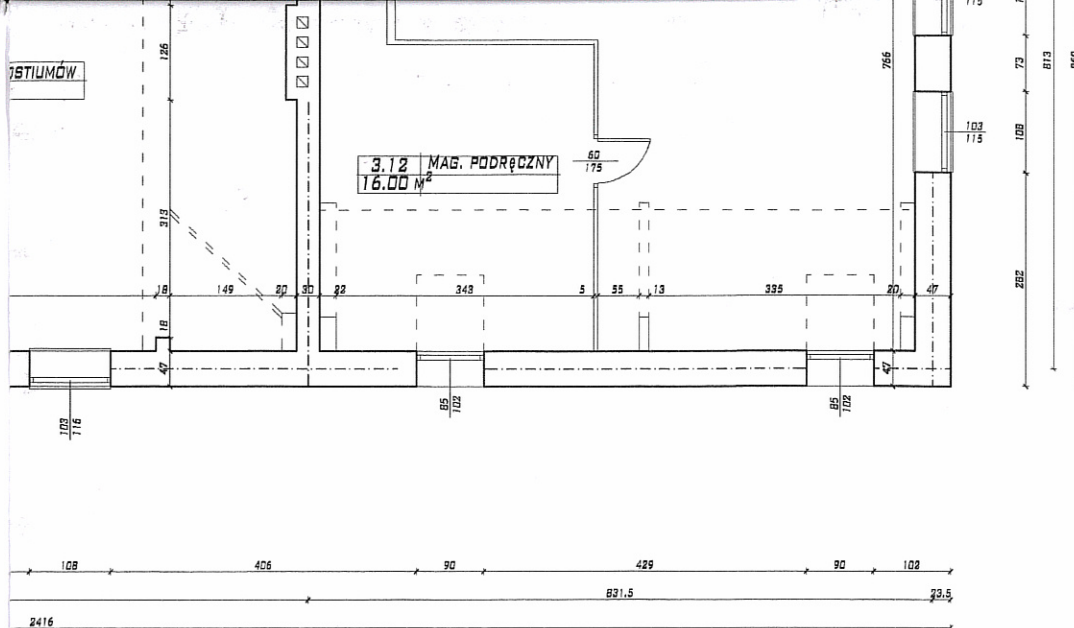
ELEMENTY PROJEKTOWANE / PRZEBUDOWYWANE



ELEMENTY WYBURZANE

AIGMA KOSZALIN UL. FRANCISZKAŃSKA 18 TEL./FAX 094 3408634 www.aigma.com.pl		PROJEKT KONSEPCYJNY	
		Projektant	mgr inż. arch. Andrzej TYSZECKI
		Projektant	mgr inż. arch. Krzysztof HODUN
Investor:	Gmina Miejska Sławno, 76-100 Sławno, ul. M. Curie-Skłodowskiej 9		Branża: architektura
Adres	76-100 Sławno, ul. Cieszkowskiego 2		Data: 12.2008
Obiekt:	Sławieński Dom Kultury		Skala: 1:100
Rysunek:	RZUT KONDYGNACJI II		Nr rysunku: A2

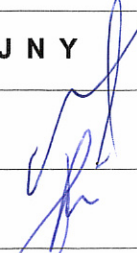


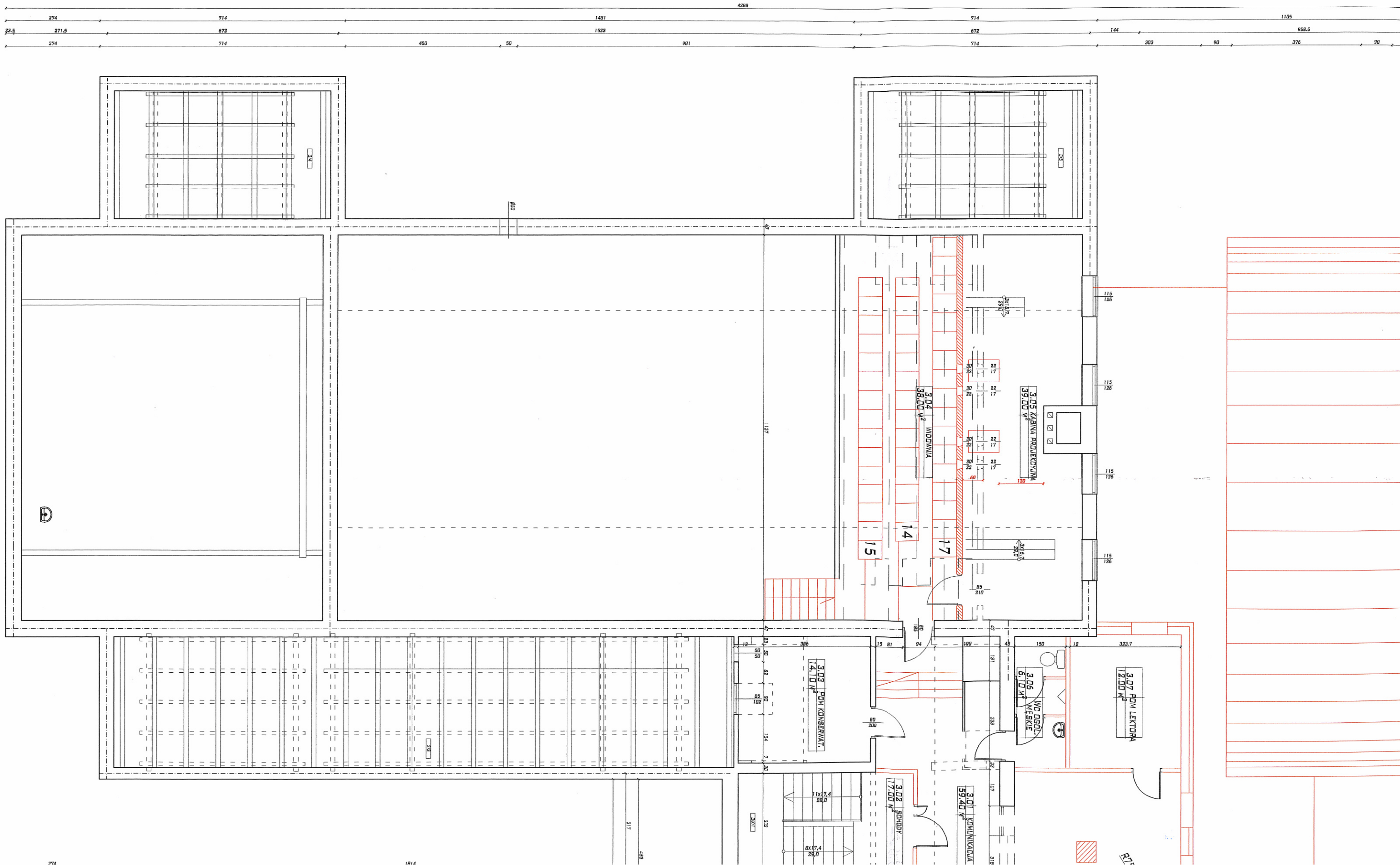


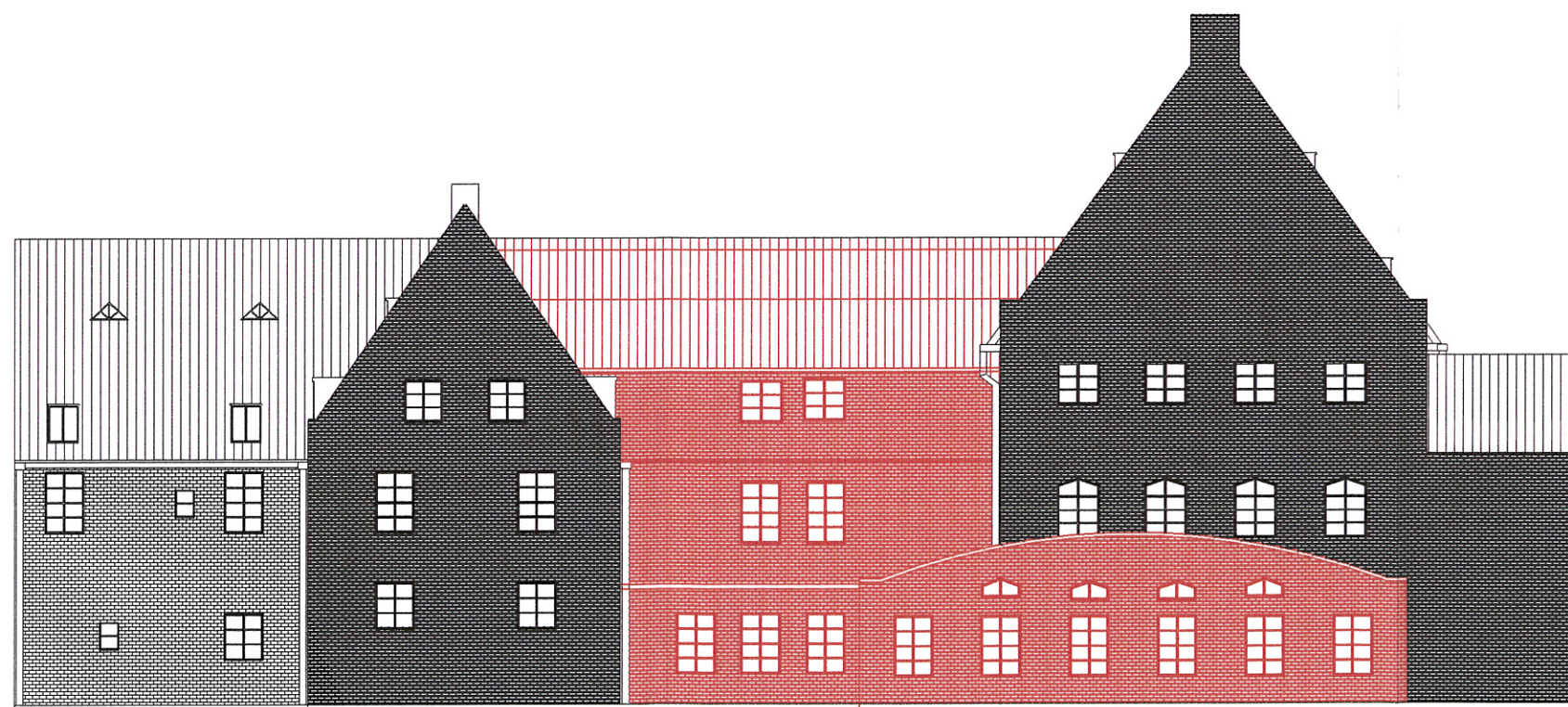
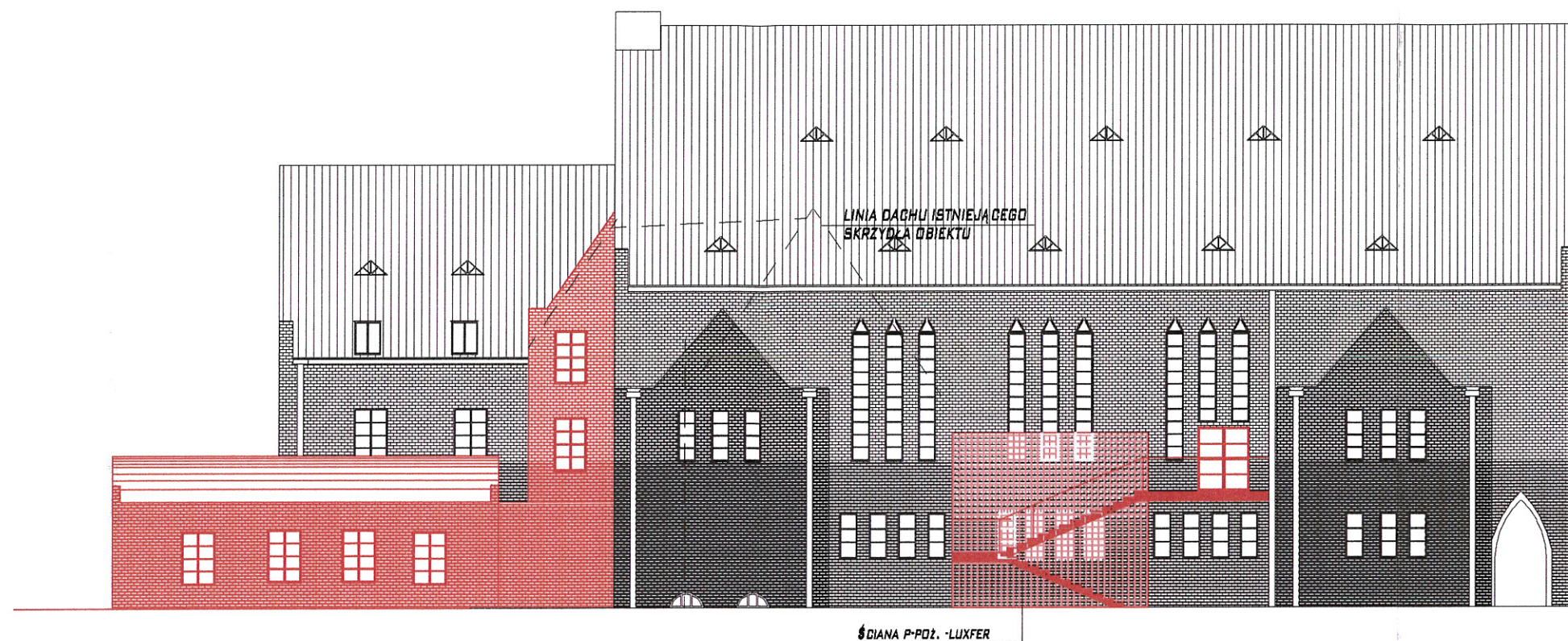
ELEMENTY PROJEKTOWANE / PRZEBUDOWYWANE



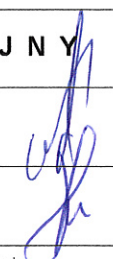
ELEMENTY WYBURZANE

AIGMA KOSZALIN UL. FRANCISZKAŃSKA 18 TEL./FAX 094 3408634 www.igma.com.pl	PROJEKT KONCEPCYJNY		
	Projektant	mgr inż. arch. Andrzej TYSZECKI	
	Projektant	mgr inż. arch. Krzysztof HODUN	
Inwestor:	Gmina Miejska Sławno, 76-100 Sławno, ul. M. Curie-Skłodowskiej 9		Branża: architektura
Adres	76-100 Sławno, ul. Cieszkowskiego 2		Data: 12.2008
Obiekt:	Sławieński Dom Kultury		Skala: 1:100
Rysunek:	RZUT KONDYGNACJI III		Nr rysunku: A3





ELEMENTY PROJEKTOWANE

AIGMA KOSZALIN UL. FRANCISZKAŃSKA 18 TEL./FAX 094 3408634 www.aigma.com.pl	P R O J E K T K O N C E P C Y J N Y		
	Projektant	mgr inż. arch. Andrzej TYSZECKI	
	Projektant	mgr inż. arch. Krzysztof HODUN	
Inwestor:	Gmina Miejska Sławno, 76-100 Sławno, ul. M. Curie-Skłodowskiej 9		Branża: architektura
Adres	76-100 Sławno, ul. Cieszkowskiego 2		Data: 12.2008
Obiekt:	Sławieński Dom Kultury		Skala: 1:200
Rysunek:	E L E W A C J E		Nr rysunku: A4

STAN ISTNIEJĄCY



